

stresowych. Rozwój i osiągnięcia sportowe szczególnie wśród dzieci i młodzieży podnoszą wiarę we własne siły, uczą koncentracji, ale także poszukiwania rozwiązań, kreatywności i dystansu do siebie oraz otoczenia. Ninja OCR Park pozwoli również na podnoszenie umiejętności dla osób, które już zaczęły swoją przygodę z biegami OCR.

c) wskazanie właściwego zadania własnego gminy, zgodnie z art. 7 ustawy o samorządzie gminnym lub innymi ustawami, oraz zgodność projektu z dokumentami strategicznymi i planami inwestycyjnymi gminy Złocieniec):

10) kultury fizycznej i turystyki, w tym terenów rekreacyjnych i urządzeń sportowych;

3) OPIS PROJEKTU:

a) na czym polega projekt tj. inwestycja/przedsięwzięcie ze wskazaniem zadań i działań w projekcie tzn. co dokładnie ma zostać wykonane/przeprowadzone oraz jakie główne działania związane są z realizacją projektu:

Projekt przewiduje budowę Ninja OCR Park przy ul. I Dywizji Wojska Polskiego w Złocieniu w celu poszerzenia kompleksu sportowego dla dzieci, młodzieży i dorosłych. Byłoby to doskonale miejsce stworzone dla ludzi aktywnych, do trenowania sportów przeszkodowych na świeżym powietrzu.

Konstrukcje OCR to kombinacja sprzętu, który umożliwia wielowariantowy trening siły, wytrzymałości i techniki z wykorzystaniem większości przeszkód spotykanych w zawodach OCR i torach Ninja. Dzięki budowie dwóch różnych konstrukcji swoje treningi będą mogli wykonywać rodzice wraz z dziećmi tymi młodszymi i starszymi.

Jedna z konstrukcji ma być przeznaczona dla młodzieży i dorosłych. Posiadać różne stopnie zaawansowania od początkujących do zaawansowanych. Początkujący może zacząć od drabinki, podwieszanej deski, a zaawansowany sprawdzić się na stacjonarnym „chomiku” czy drabince „salomona”. Poza tym w skład konstrukcji wejdą tory z różnego rodzaju chwytami (spodki, kule, stożki, nunczaka), drabinka lukowa z bolcami na ringi, pozioma rurka, labirynt, tablice z chwytami wspinaczkowymi i otworami, fireman, i lina do wspinania (przykładowa wizualizacja konstrukcji załącznik nr 3A).

Druga konstrukcja dedykowana ma być dla dzieci. Wszystkie elementy mają być dość łatwe dla maluchów aby mogły rozpocząć swoją pierwszą przygodę z torem Ninja. Najlepiej, żeby konstrukcja posiadała niekończącą się ścieżkę Ringów, która pozwala latać na okolo, bez końca, aż starczy sił. Liny z małymi spodkami, które dziecko pokonuje jak liany w dżungli, dwie pajęczki sieci które można przechodzić, górą i dołem, służące również jako drabinka oraz ściankę z tworzywa, z łatwymi do chwytania otworami lub trochę trudniejszymi chwytami wspinaczkowymi. Klatka dla dzieci musi być wykonana z certyfikatem na place zabaw EN 1176:2015, która może być montowana w dowolnym placu zabawy w miejscach publicznych, szkołach, przedszkolach, osiedlowych placach zabaw (przykładowa wizualizacja konstrukcji załącznik nr 3B).

Sprzęt musi być wykonany z solidnych materiałów z zastosowaniem przemysłowych rozwiązań konstrukcyjnych umożliwiających nieograniczone pole do wielowariantowego treningu i zabawy. Ninja OCR Park powinien zajmować powierzchnię 247m² (obliczono na podstawie przykładowych urządzeń z wyznaczoną strefą bezpieczeństwa). Wykonane zostać muszą fundamenty zbrojeniowe pod konstrukcję oraz strefa bezpieczna (piasek płukany).

Na wyznaczonym terenie musi zostać zamontowany regulamin korzystania z Ninja OCR Park

Złocieniec, dodatkowo dwie ławki oraz kosz na odpady (przykładowy wygląd tablicy, ławki, kosza w załączniku nr 3C, 3D, 3E).

Konstrukcje tego typu prężnie rozwijają się na północy i południu Polski gdzie są bardzo popularne. W naszym regionie nie ma jeszcze miejsc do tego typu treningów i zabawy, a najbliższy znajduje się w Stargardzie. Warto też wspomnieć, że w promieniu 90km odbywają się cyklicznie zawody OCR oraz Ninja (Wolfrace – Piła, Trzcianka, Tarnowo; Spartakus – Borne Sulinowo; Surwiwał – Zdbice) gdzie udział w nich biorą zawodnicy ze Złocieńca.

„BUDUJMY NOWE DOŚWIADCZENIA”

b) wskazanie czy realizacja zadania wymaga, na podstawie odpowiednich przepisów prawnych, zezwoleń, pozwoleń czy opiniowania ze strony właściwych organów lub instytucji:

Zgłoszenie małej architektury w Starostwie Powiatowym w Drawsku Pomorskim

c) czy realizacja projektu wymaga współpracy instytucjonalnej podmiotów zewnętrznych i czy jest ich wyraźna, pisemna gotowość do współpracy (załącznik w formie oświadczenia):

NIE

d) czy projekt uwzględnia, o ile jest to możliwe, uniwersalne projektowanie, o którym mowa z art. 2 pkt 4 ustawy z dnia 19 lipca 2019 r. o zapewnieniu dostępności osobom ze szczególnymi potrzebami:

NIE

e) w jaki sposób rezultaty projektu będą ogólnodostępne dla mieszkańców:

Konstrukcje dostępne będą bezpłatnie dla każdej grupy wiekowej mieszkańców Miasta i Gminy Złocieniec. Dodatkowo swoje treningi będą mogły urozmaicać Akademie, Stowarzyszenia oraz Kluby Sportowe działające na terenie naszej gminy.

4) PRZEWIDYWANY OKRES I TERMIN REALIZACJI (rozpoczęcie nie wcześniej niż od 01.01.2025 r., zakończenie nie później niż do 31.12.2025 r.)

Chemy aby Ninja OCR Park Złocieniec oddany był do użytku do 31 maja 2025r. (Szacowany czas produkcji konstrukcji to 70dni)

4. KALKULACJA PRZEWIDYWANYCH KOSZTÓW REALIZACJI PROJEKTU

Kosztorys projektu:

Lp.	Rodzaj kosztów (np. zakup materiałów, zakup usług z uszczegółowieniem pozycji kosztorysowych) z podziałem na zadania i działania	Koszt całkowity brutto w zł	Sposób kalkulacji (opis wyliczenia z podaniem szacowanych ilości materiałów/usług i cen jednostkowych brutto)
1	2	3	4
1	Konstrukcja treningowa, klatka do treningu OCR – dla młodzieży i dorosłych	69.300zł	Do przedstawionych cen producentów doliczono możliwy 10% wzrost cen. (Załącznik nr 4)
2	Konstrukcja treningowa, klatka do treningu OCR – dla dzieci	33.000zł	Do przedstawionych cen producentów doliczono możliwy 10% wzrost cen. (Załącznik nr 4)
3	Dostawa	2.500zł	Do przedstawionych cen producentów doliczono możliwy 10% wzrost cen.
4	Montaż	9.000zł	Do przedstawionych cen producentów doliczono możliwy 10% wzrost cen.

5	Tablica informacyjna	2.000zł	Do przedstawionych cen producentów doliczono możliwy 10% wzrost cen.
6	Wykonanie, fundamentów, bezpiecznej nawierzchni.	50.000zł	<ul style="list-style-type: none"> - 10 x fundament ze zbrojeniem, - zakup obrzeża, - wykonanie obrzeża 64m, - wykop gruntu o pow. 247m² i głębokości 0,4m, - wywóz ziemi, - zakup geowłókniny i jej położenie, - wykop fundamentu pod tablicę informacyjną bez zbrojenia, - 100m³ piasku płukanego, - robocizna, - montaż ławek i kosza na śmieci. <p>Do przedstawionego kosztorysu doliczono możliwy wzrost cena oraz podatek VAT.</p>
7	Ławka x 2	4.000zł	Do przedstawionych cen producentów doliczono możliwy 10% wzrost cen.
8	Kosz na śmieci x 1	1.000zł	Do przedstawionych cen producentów doliczono możliwy 10% wzrost cen.
9	Dodatkowe chwytty	4.200zł	<p>Dodatkowe chwytty w razie uszkodzeń:</p> <ul style="list-style-type: none"> - CHWYT O KSZTAŁCIE LITERY T x 2szt, - CHWYT KSZTAŁT L - x 2szt, - CHWYT DLA DZIECI W KSZTAŁCIE GRANATA x 2szt, - CHWYT W KSZTAŁCIE BANANA DLA DZIECI x 2szt, - CHWYTY KULE x 4szt , - CHWYTY „WAZONIK” x 4szt, - CHWYTY „STOŻKI” x 4 szt, - CHWYTY ”SPODKI” x 4szt, - CHWYTY SZNUROWE TRENINGOWE x 4szt, - CHWYT V METALOWY x 2 szt, - CHWYTY NUNCHAKI x 8szt, - DRAŻEKI o różnych długościach x 2 szt, - CHWYT „SPODEK UFO” –x 2 szt. <p>Do przedstawionych cen producentów doliczono możliwy 10% wzrost cen. (Załącznik nr 4)</p>
10	Dokumentacja projektowa wraz z projektantem.	5.000zł	Kwota oszacowana na podstawie innych budżetów obywatelskich.
x	Razem koszt całkowity brutto w zł (zgodny z pkt.4.1)	180.000zł	x

5. ZAŁĄCZNIKI:

- 1) Lista mieszkańców popierających zgłoszenie — stron 1 (obowiązkowy),
- 2) Mapa lokalizacji projektu – potwierdzona przez pracownika Referatu gospodarki nieruchomościami i urbanistyki, do kogo należy wskazana działka, przy czym lokalizacja projektu musi być na nieruchomościach będących w posiadaniu gminy Złocieniec w momencie składania zgłoszenia (obowiązkowy),
- 3) Inne załączniki, ważne dla zgłaszanego projektu (nieobowiązkowe):
 - Załącznik 3A – przykładowa konstrukcja dla młodzieży i dorosłych,
 - Załącznik 3B – przykładowa konstrukcja dla dzieci,
 - Załącznik 3C – wygląd przykładowego regulaminu,
 - Załącznik 3D – wygląd przykładowych ławek,
 - Załącznik 3E – wygląd przykładowego kosza na odpady,
 - Załącznik 4 – przykładowy wydruk cen konstrukcji oraz chwytów dla lepszego zrozumienia projektu, ponieważ jest on dość specyficzny i z nietypowym nazewnictwem,
 - Załącznik 5 – wizualizacja projektu,

6. Klauzula informacyjna: Na podstawie art. 13 rozporządzenia Parlamentu Europejskiego i Rady (UE) 2016/679 z 27.4.2016 r. w sprawie ochrony osób fizycznych (RODO), informujemy że:

- 1) Administratorem danych wskazanych w ankiecie jest Gmina Złocieniec działająca przez Burmistrza Złocienca, z siedzibą w Urzędzie Miejskim w Złocieniu ul. Stary Rynek 3, 78-520 Złocieniec, tel.: 9436 72022, adres e-mail: um.burmistrz@zlocieniec.pl
- 2) Dane kontaktowe Inspektora ochrony danych w Urzędzie Miejskim w Złocieniu tel. 943672066 wew. 60 adres e-mail: ochronadanych@zlocieniec.pl lub pisemnie na adres korespondencyjny administratora
- 3) Pana/i dane osobowe przetwarzane będą na podstawie art. 6 ust. 1 lit f) RODO w celu przeprowadzenia konsultacji społecznych dotyczących budżetu obywatelskiego w gminie Złocieniec na 2025 rok.
- 4) Odbiorcami Pani/Pana danych osobowych mogą być podmioty uprawnione z mocy prawa.
- 5) Pani/Pana dane osobowe przetwarzane będą przez okres przeprowadzenia konsultacji oraz w ramach archiwizacji, przez okres zgodny przepisami w zakresie archiwizacji dokumentów.
- 6) Posiada Pan/Pani prawo dostępu do swoich danych osobowych, prawo do ich sprostowania, usunięcia lub ograniczenia przetwarzania, prawo do wniesienia sprzeciwu wobec przetwarzania w tym prawo wniesienia skargi do Prezesa Urzędu Ochrony Danych Osobowych, gdy uzna Pan/Pani, iż przetwarzanie danych osobowych Pana/Pani dotyczących narusza przepisy RODO.
- 7) Przysługuje Pani/Panu prawo do cofnięcia wyrażonej poniżej zgody w dowolnym momencie a powyższe nie będzie miało wpływu na zgodność z prawem przetwarzania, którego dokonano na podstawie wyrażonej przez Panią/Pana zgody przed jej cofnięciem.
- 8) Podanie danych osobowych jest dobrowolne a ich przetwarzanie niezbędne do wykonania zadania realizowanego w interesie publicznym. Konsekwencją niepodania danych osobowych będzie brak możliwości udziału w konsultacjach społecznych a głos uznany będzie za nie ważny.
- 9) Dane udostępnione przez Pana/Panią nie będą podlegały profilowaniu, nie będą przekazywane do państwa trzeciego lub organizacji międzynarodowej.

Wyrażam zgodę na publiczne udostępnienie mojego imienia i nazwiska jako Wnioskodawcy - Autora projektu, zgłaszanego do realizacji w ramach budżetu obywatelskiego gminy Złocieniec na 2025 rok w zakresie promocji, informacji i ewaluacji budżetu obywatelskiego gminy Złocieniec na 2025 rok.

02.10.2024 *Harlena Bielak*
.....
(data, podpis Wnioskodawcy)

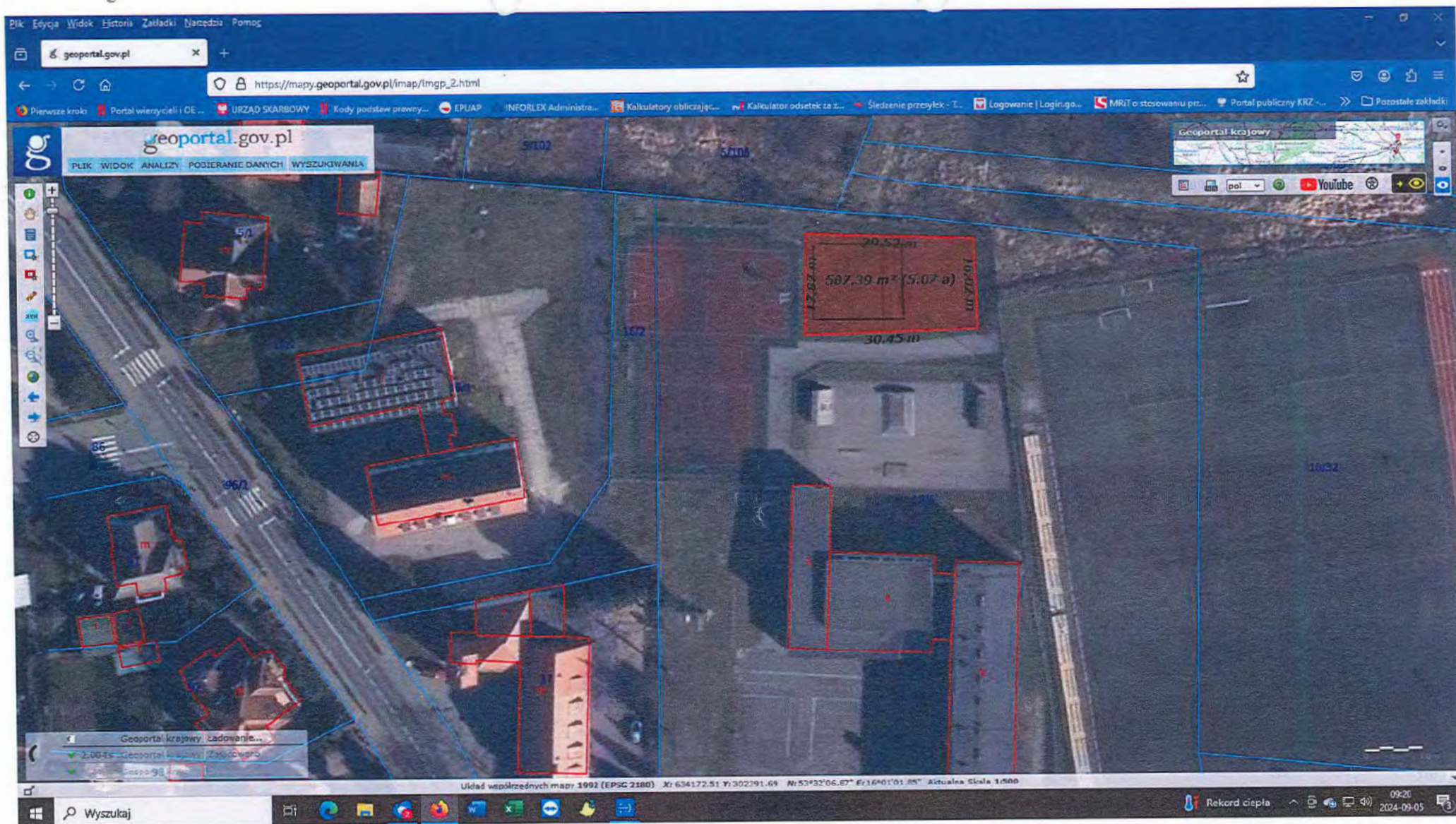


25-09-2024

Niniejszy wydruk nie stanowi dokumentu w rozumieniu przepisów prawa.
Wydrukowano w serwisie <https://sip.gison.pl/zlocieniec> dnia 25-09-2024.

URZĄD MIEJSKI w ZŁOCIENCU
78-520 Złocieniec, ul. Stary Rynek 3
tel. 0-94 36 720 22
fax 0-94 36 716 18

Według widzenia: gruntu i budynków oznaczone nr ewid. 16/6 oraz ewid. 0008, Złocieniec - 8
z uwagi na nieścisłość danych zlocieniec.
Bene Smerak



Z oznaczonego placu wydzielić 247 m^2 najlepiej w szarym
na czarno punktowane.

2024 -10- 02

L. Dz. _____
Podpis _____

Wzór formularza zgłoszenia projektu do realizacji w ramach budżetu obywatelskiego gminy Złocieniec na 2025 rok

ZGŁOSZENIE PROJEKTU DO REALIZACJI

W RAMACH BUDŻETU OBYWATELSKIEGO GMINY ZŁOCIENIEC na 2025 ROK
(Uwaga: każda część zgłoszenia w pkt 1-5 może być dowolnie rozszerzona na potrzeby treści zgłoszenia)

1. WNIOSKODAWCA:

- 1) Imię i nazwisko **Marlena Bielak**
- 2) Adres zamieszkania: [REDACTED]
- 3) Adres do kontaktu (jeśli jest inny niż w pkt. 1.2): **jw.**
- 4) Nr telefonu/adres e-mail do kontaktu: [REDACTED]

2. NAZWA PROJEKTU (należy wpisać pełny tytuł zadania, który powinien być sformułowany tak, aby jednoznacznie określał faktyczne zadanie, które ma być realizowane w ramach budżetu obywatelskiego gminy Złocieniec na 2025 rok. Tę część zaleca się wypełnić czytelnie wielkimi literami. Podany tytuł zadania będzie obowiązywał na liście do głosowania):

NINJA OCR PARK ZŁOCIENIEC

3. OPIS PROJEKTU:

- 1) **LOKALIZACJA PROJEKTU** (należy określić obszar, na którym realizowane będzie zadanie podając dane umożliwiające przestrzenną lokalizację zadania tj. nazwa ulicy/numer, a jeśli to możliwe- numer/-y działki/działek, przy czym lokalizacja projektu musi być na nieruchomościach będących w posiadaniu gminy Złocieniec w momencie składania zgłoszenia):

Wzbogacenie infrastruktury sportowej obok istniejących obiektów (skateparku, boiska wielofunkcyjnego) przy ulicy I Dywizji Wojska Polskiego w Złociencu. (Działka 18/6 obręb 8 – mapka dokładnej lokalizacji w załączniku)

- 2) **CEL i WSKAZANIE ZADANIA WŁASNEGO GMINY ZŁOCIENIEC, KTÓRE MA BYĆ ZREALIZOWANE W RAMACH PROJEKTU:**

a) *jaki jest cel realizacji zadania:*

Budowa dwóch wielofunkcyjnych konstrukcji przeszkodowych, które umożliwią wielowariantowy trening siły, wytrzymałości chwytu, techniki i dynamiki dla dzieci, młodzieży i dorosłych.

b) *jakiego problemu dotyczy i jakie rozwiązania proponuje projekt (tzn. uzasadnienie, dlaczego zadanie powinno być zrealizowane i w jaki sposób jego realizacja wpłynie na życie mieszkańców):*

Biegi przeszkodowe OCR oraz zawody Ninja to bardzo pręźnie rozwijające się dyscypliny sportowe zarówno w naszym kraju jak i na całym świecie. Zyskały one dużą popularność dzięki organizacji biegów przeszkodowych takich jak Spartan, Runmagaddeon, Wolfrace czy programowi telewizyjnemu Ninja Warrior. W naszym regionie nie ma jeszcze lokalnych miejsc do tego typu treningów, także Nasze Miasto może mieć jako pierwsze tego typu konstrukcje dostępne bezpłatnie dla mieszkańców w szczególności dla tych, którzy zawsze chcieli zmierzyć się z takim torem, a nie mieli takiej możliwości. Konstrukcje pozwolą dostarczać mnóstwa frajdy i zabawy poprzez aktywność fizyczną dla każdej grupy wiekowej. Dodatkowo pomogą zwiększyć świadomość ciała, co ułatwia prawidłowe czytanie jego reakcji, ale i panowanie nad nim w sytuacjach

stresowych. Rozwój i osiągnięcia sportowe szczególnie wśród dzieci i młodzieży podnoszą wiarę we własne siły, uczą koncentracji, ale także poszukiwania rozwiązań, kreatywności i dystansu do siebie oraz otoczenia. Ninja OCR Park pozwoli również na podnoszenie umiejętności dla osób, które już zaczęły swoją przygodę z biegami OCR.

c) wskazanie właściwego zadania własnego gminy, zgodnie z art. 7 ustawy o samorządzie gminnym lub innymi ustawami, oraz zgodność projektu z dokumentami strategicznymi i planami inwestycyjnymi gminy Złocieniec):

10) kultury fizycznej i turystyki, w tym terenów rekreacyjnych i urządzeń sportowych;

3) OPIS PROJEKTU:

a) na czym polega projekt tj. inwestycja/przedsięwzięcie ze wskazaniem zadań i działań w projekcie tzn. co dokładnie ma zostać wykonane/przeprowadzone oraz jakie główne działania związane są z realizacją projektu:

Projekt przewiduje budowę Ninja OCR Park przy ul. I Dywizji Wojska Polskiego w Złocińcu w celu poszerzenia kompleksu sportowego dla dzieci, młodzieży i dorosłych. Byłoby to doskonale miejsce stworzone dla ludzi aktywnych, do trenowania sportów przeszkodowych na świeżym powietrzu.

Konstrukcje OCR to kombinacja sprzętu, który umożliwia wielowariantowy trening siły, wytrzymałości i techniki z wykorzystaniem większości przeszkód spotykanych w zawodach OCR i torach Ninja. Dzięki budowie dwóch różnych konstrukcji swoje treningi będą mogli wykonywać rodzice wraz z dziećmi tymi młodszymi i starszymi.

Jedna z konstrukcji ma być przeznaczona dla młodzieży i dorosłych. Posiadać różne stopnie zaawansowania od początkujących do zaawansowanych. Początkujący może zacząć od drabinki, podwieszanej deski, a zaawansowany sprawdzić się na stacjonarnym „chomiku” czy drabince „salomona”. Poza tym w skład konstrukcji wejdą tory z różnego rodzaju chwytami (spodki, kule, stożki, nunczaka), drabinka łukowa z bolcami na ringi, pozioma rurka, labirynt, tablice z chwytami wspinaczkowymi i otworami, fireman, i lina do wspinania (przykładowa wizualizacja konstrukcji załącznik nr 3A).

Druga konstrukcja dedykowana ma być dla dzieci. Wszystkie elementy mają być dość łatwe dla maluchów aby mogły rozpocząć swoją pierwszą przygodę z torem Ninja. Najlepiej, żeby konstrukcja posiadała niekończącą się ścieżkę Ringów, która pozwala latać naokoło, bez końca, aż starczy sił. Liny z małymi spodkami, które dziecko pokonuje jak liany w dżungli, dwie pajęczce sieci które można przechodzić, górą i dołem, służące również jako drabinka oraz ściankę z tworzywa, z łatwymi do chwytania otworami lub trochę trudniejszymi chwytami wspinaczkowymi. Klatka dla dzieci musi być wykonana z certyfikatem na place zabaw EN 1176:2015, która może być montowana w dowolnym placu zabawy w miejscach publicznych, szkołach, przedszkolach, osiedlowych placach zabaw (przykładowa wizualizacja konstrukcji załącznik nr 3B).

Sprzęt musi być wykonany z solidnych materiałów z zastosowaniem przemysłowych rozwiązań konstrukcyjnych umożliwiających nieograniczone pole do wielowariantowego treningu i zabawy. Ninja OCR Park powinien zajmować powierzchnię 247m² (obliczono na podstawie przykładowych urządzeń z wyznaczoną strefą bezpieczeństwa). Wykonane zostać muszą fundamenty zbrojeniowe pod konstrukcję oraz strefa bezpieczna (piasek płukany).

Na wyznaczonym terenie musi zostać zamontowany regulamin korzystania z Ninja OCR Park

Złocieniec, dodatkowo dwie ławki oraz kosz na odpady (przykładowy wygląd tablicy, ławki, kosza w załączniku nr 3C, 3D, 3E).

Konstrukcje tego typu prężnie rozwijają się na północy i południu Polski gdzie są bardzo popularne. W naszym regionie nie ma jeszcze miejsc do tego typu treningów i zabawy, a najbliższy znajduje się w Stargardzie. Warto też wspomnieć, że w promieniu 90km odbywają się cyklicznie zawody OCR oraz Ninja (Wolfrace – Piła, Trzcianka, Tarnowo; Spartakus – Borne Sulinowo; Surwiwał – Zdbice) gdzie udział w nich biorą zawodnicy ze Złocieńca.

„BUDUJMY NOWE DOŚWIADCZENIA”

b) wskazanie czy realizacja zadania wymaga, na podstawie odpowiednich przepisów prawnych, zezwoleń, pozwoleń czy opiniowania ze strony właściwych organów lub instytucji:

Zgłoszenie małej architektury w Starostwie Powiatowym w Drawsku Pomorskim

c) czy realizacja projektu wymaga współpracy instytucjonalnej podmiotów zewnętrznych i czy jest ich wyraźna, pisemna gotowość do współpracy (załącznik w formie oświadczenia):

NIE

d) czy projekt uwzględnia, o ile jest to możliwe, uniwersalne projektowanie, o którym mowa z art. 2 pkt 4 ustawy z dnia 19 lipca 2019 r. o zapewnieniu dostępności osobom ze szczególnymi potrzebami:

NIE

e) w jaki sposób rezultaty projektu będą ogólnodostępne dla mieszkańców:

Konstrukcje dostępne będą bezpłatnie dla każdej grupy wiekowej mieszkańców Miasta i Gminy Złocieniec. Dodatkowo swoje treningi będą mogły urozmaicać Akademie, Stowarzyszenia oraz Kluby Sportowe działające na terenie naszej gminy.

4) PRZEWIDYWANY OKRES I TERMIN REALIZACJI (rozpoczęcie nie wcześniej niż od 01.01.2025 r., zakończenie nie później niż do 31.12.2025 r.)

Chcemy aby Ninja OCR Park Złocieniec oddany był do użytku do 31 maja 2025r. (Szacowany czas produkcji konstrukcji to 70dni)

4. KALKULACJA PRZEWIDYWANYCH KOSZTÓW REALIZACJI PROJEKTU

Kosztorys projektu:

Lp.	Rodzaj kosztów (np. zakup materiałów, zakup usług z uszczegółowieniem pozycji kosztorysowych) z podziałem na zadania i działania	Koszt całkowity brutto w zł	Sposób kalkulacji (opis wyliczenia z podaniem szacowanych ilości materiałów/usług i cen jednostkowych brutto)
1	2	3	4
1	Konstrukcja treningowa, klatka do treningu OCR – dla młodzieży i dorosłych	69.300zł	Do przedstawionych cen producentów doliczono możliwy 10% wzrost cen. (Załącznik nr 4)
2	Konstrukcja treningowa, klatka do treningu OCR – dla dzieci	33.000zł	Do przedstawionych cen producentów doliczono możliwy 10% wzrost cen. (Załącznik nr 4)
3	Dostawa	2.500zł	Do przedstawionych cen producentów doliczono możliwy 10% wzrost cen.
4	Montaż	9.000zł	Do przedstawionych cen producentów doliczono możliwy 10% wzrost cen.

5	Tablica informacyjna	2.000zł	Do przedstawionych cen producentów doliczono możliwy 10% wzrost cen.
6	Wykonanie, fundamentów, bezpiecznej nawierzchni.	50.000zł	<ul style="list-style-type: none"> - 10 x fundament ze zbrojeniem, - zakup obrzeża, - wykonanie obrzeża 64m, - wykop gruntu o pow. 247m² i głębokości 0,4m, - wywóz ziemi, - zakup geowłókniny i jej położenie, - wykop fundamentu pod tablicę informacyjną bez zbrojenia, - 100m³ piasku płukanego, - robocizna, - montaż ławek i kosza na śmieci. <p>Do przedstawionego kosztorysu doliczono możliwy wzrost cena oraz podatek VAT.</p>
7	Ławka x 2	4.000zł	Do przedstawionych cen producentów doliczono możliwy 10% wzrost cen.
8	Kosz na śmieci x 1	1.000zł	Do przedstawionych cen producentów doliczono możliwy 10% wzrost cen.
9	Dodatkowe chwytty	4.200zł	<p>Dodatkowe chwytty w razie uszkodzeń:</p> <ul style="list-style-type: none"> - CHWYT O KSZTAŁCIE LITERY T x 2szt, - CHWYT KSZTAŁT L - x 2szt, - CHWYT DLA DZIECI W KSZTAŁCIE GRANATA x 2szt, - CHWYT W KSZTAŁCIE BANANA DLA DZIECI x 2szt, - CHWYTY KULE x 4szt , - CHWYTY „WAZONIK” x 4szt, - CHWYTY „STOŻKI” x 4 szt, - CHWYTY ”SPODKI” x 4szt, - CHWYTY SZNUROWE TRENINGOWE x 4szt, - CHWYT V METALOWY x 2 szt, - CHWYTY NUNCHAKI x 8szt, - DRAŻEKI o różnych długościach x 2 szt, - CHWYT „SPODEK UFO” –x 2 szt. <p>Do przedstawionych cen producentów doliczono możliwy 10% wzrost cen. (Załącznik nr 4)</p>
10	Dokumentacja projektowa wraz z projektantem.	5.000zł	Kwota oszacowana na podstawie innych budżetów obywatelskich.
x	Razem koszt całkowity brutto w zł (zgodny z pkt.4.1)	180.000zł	x

5. **ZAAŁĄCZNIKI:**

- 1) Lista mieszkańców popierających zgłoszenie — stron 1 (obowiązkowy),
- 2) Mapa lokalizacji projektu – potwierdzona przez pracownika Referatu gospodarki nieruchomościami i urbanistyki, do kogo należy wskazana działka, przy czym lokalizacja projektu musi być na nieruchomościach będących w posiadaniu gminy Złocieniec w momencie składania zgłoszenia (obowiązkowy),
- 3) Inne załączniki, ważne dla zgłaszanego projektu (nieobowiązkowe):
 - Załącznik 3A – przykładowa konstrukcja dla młodzieży i dorosłych,
 - Załącznik 3B – przykładowa konstrukcja dla dzieci,
 - Załącznik 3C – wygląd przykładowego regulaminu,
 - Załącznik 3D – wygląd przykładowych ławek,
 - Załącznik 3E – wygląd przykładowego kosza na odpady,
 - Załącznik 4 – przykładowy wydruk cen konstrukcji oraz chwytów dla lepszego zrozumienia projektu, ponieważ jest on dość specyficzny i z nietypowym nazewnictwem,
 - Załącznik 5 – wizualizacja projektu,

6. **Klauzula informacyjna:** Na podstawie art. 13 rozporządzenia Parlamentu Europejskiego i Rady (UE) 2016/679 z 27.4.2016 r. w sprawie ochrony osób fizycznych (RODO), informujemy że:

- 1) Administratorem danych wskazanych w ankiecie jest Gmina Złocieniec działająca przez Burmistrza Złocienca, z siedzibą w Urzędzie Miejskim w Złocieniu ul. Stary Rynek 3, 78-520 Złocieniec, tel.: 9436 72022, adres e-mail: um.burmistrz@zlocieniec.pl
- 2) Dane kontaktowe Inspektora ochrony danych w Urzędzie Miejskim w Złocieniu tel. 943672066 wew. 60 adres e-mail: ochronadanych@zlocieniec.pl lub pisemnie na adres korespondencyjny administratora
- 3) Pana/i dane osobowe przetwarzane będą na podstawie art. 6 ust. 1 lit f) RODO w celu przeprowadzenia konsultacji społecznych dotyczących budżetu obywatelskiego w gminie Złocieniec na 2025 rok.
- 4) Odbiorcami Pani/Pana danych osobowych mogą być podmioty uprawnione z mocy prawa.
- 5) Pani/Pana dane osobowe przetwarzane będą przez okres przeprowadzenia konsultacji oraz w ramach archiwizacji, przez okres zgodny przepisami w zakresie archiwizacji dokumentów.
- 6) Posiada Pan/Pani prawo dostępu do swoich danych osobowych, prawo do ich sprostowania, usunięcia lub ograniczenia przetwarzania, prawo do wniesienia sprzeciwu wobec przetwarzania w tym prawo wniesienia skargi do Prezesa Urzędu Ochrony Danych Osobowych, gdy uzna Pan/Pani, iż przetwarzanie danych osobowych Pana/Pani dotyczących narusza przepisy RODO.
- 7) Przysługuje Pani/Panu prawo do cofnięcia wyrażonej poniżej zgody w dowolnym momencie a powyższe nie będzie miało wpływu na zgodność z prawem przetwarzania, którego dokonano na podstawie wyrażonej przez Panią/Pana zgody przed jej cofnięciem.
- 8) Podanie danych osobowych jest dobrowolne a ich przetwarzanie niezbędne do wykonania zadania realizowanego w interesie publicznym. Konsekwencją niepodania danych osobowych będzie brak możliwości udziału w konsultacjach społecznych a głos uznany będzie za nie ważny.
- 9) Dane udostępnione przez Pana/Panią nie będą podlegały profilowaniu, nie będą przekazywane do państwa trzeciego lub organizacji międzynarodowej.

Wyrażam zgodę na publiczne udostępnienie mojego imienia i nazwiska jako Wnioskodawcy - Autora projektu, zgłaszanego do realizacji w ramach budżetu obywatelskiego gminy Złocieniec na 2025 rok w zakresie promocji, informacji i ewaluacji budżetu obywatelskiego gminy Złocieniec na 2025 rok.

02.10.2024 *Harlena Bielak*
.....
(data, podpis Wnioskodawcy)



25-09-2024

Niniejszy wydruk nie stanowi dokumentu w rozumieniu przepisów prawa.
Wydrukowano w serwisie <https://sip.gison.pl/zlocieniec> dnia 25-09-2024.

URZĄD MIEJSKI w ZŁOCIENCU
78-520 Złocieniec, ul. Stary Rynek 3
tel. 0-94 36 720 22
fax 0-94 36 716 18

Wiedząca ewidencji: gruntu i budynków dotknie nr ewid. 16/16 oraz ewid.
0008, Złocieniec - b. dla nieruchomości gminy Złocieniec.
Ene Szwed



Z oznaczonego placu wydzielić 247 m^2 najlepiej w czerwonym
na czarno punktowane.

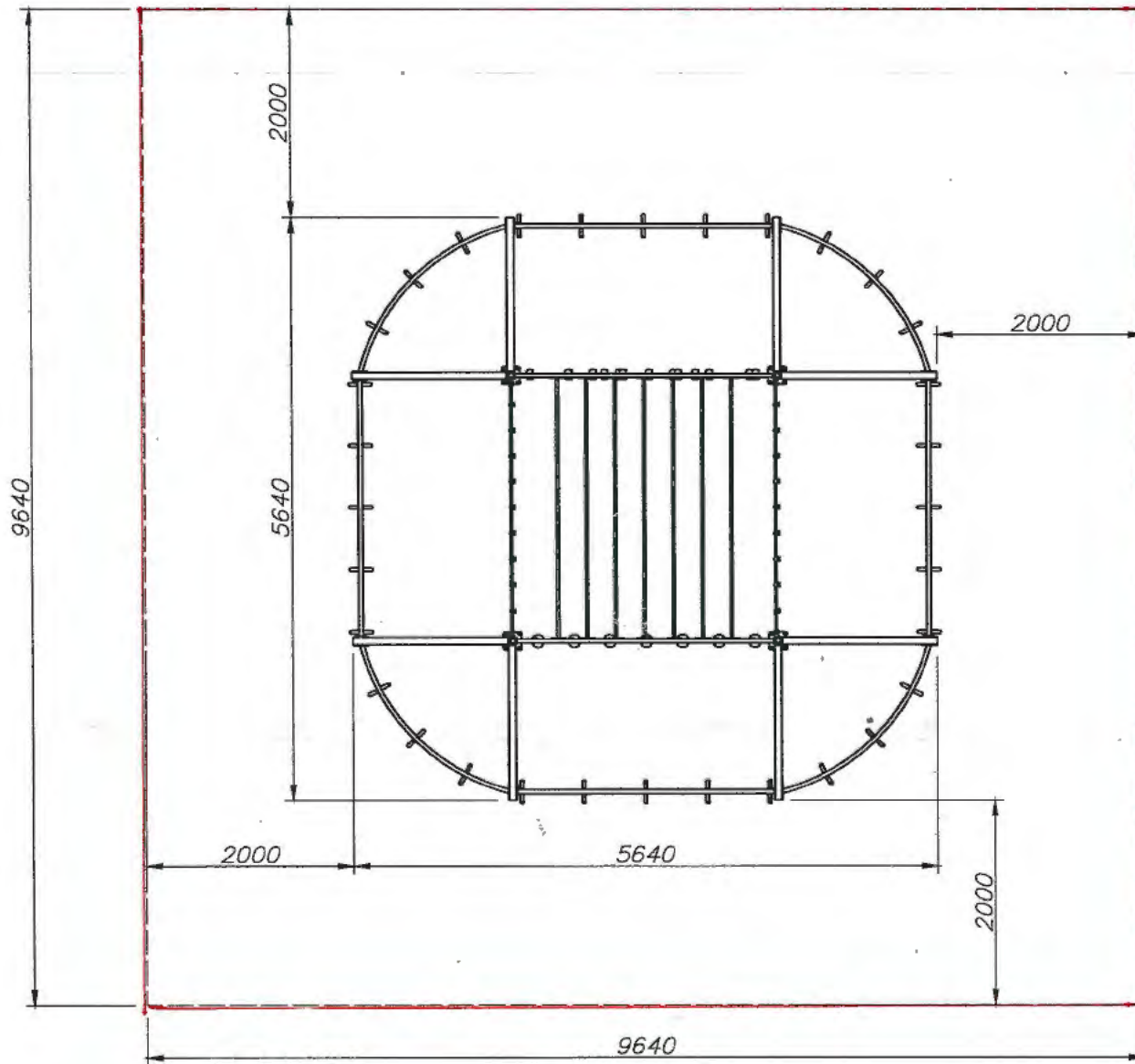
Antalya 11/07



Lataganik nr 3B



Strefa bezpieczna



Konstruował	Nazwisko	Podpis	Data	Toroz Sp. z o.o.		
Kreslił	P.Mrugalski		2024-02-01			
Sprawdził						
Podz.	Nazwa rysunku	Mat.	Nr rysunku	Ark.		
NTS	Strefa bezpieczna			II. ark.		

Zatognik 3C

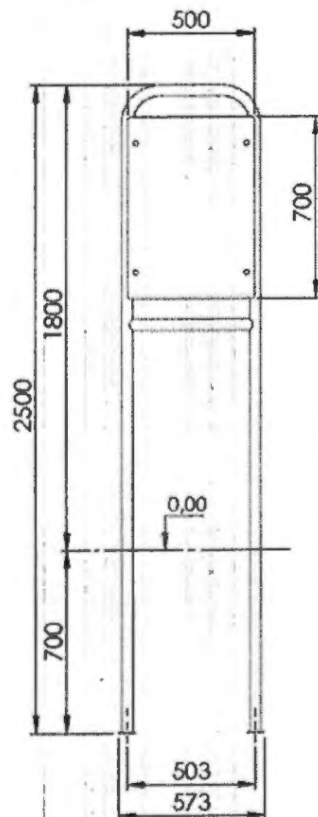
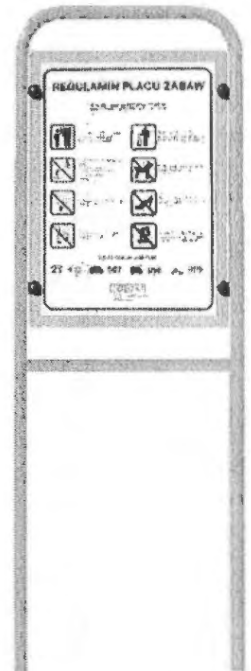


KARTA TECHNICZNA

REGULAMIN
SYMBOL: TRR

Specyfikacja techniczna:

WYSOKOŚĆ ELEMENTU:	2500 mm
DLUGOŚĆ ELEMENTU:	500 mm
SZEROKOŚĆ :	42 mm
WYMIARY PŁYTY	500 x 700 mm
WAGA:	22,00 kg
STREFA BEZPIECZEŃSTWA:	-
GRUPA WIEKOWA:	-
WYSOKOŚĆ SWOBODNEGO UPADKU:	-
ZGODNOŚĆ Z NORMĄ PN-EN:	PN-EN 1176:1-2017-12, PN-EN 1176-3:2017-12
PRZEZNACZENIE:	Przeznaczone na publiczne place zabaw
MONTAŻ	Montaż w gruncie za pomocą zabetonowania na głębokość 700 mm.



Specyfikacja materiałowa:

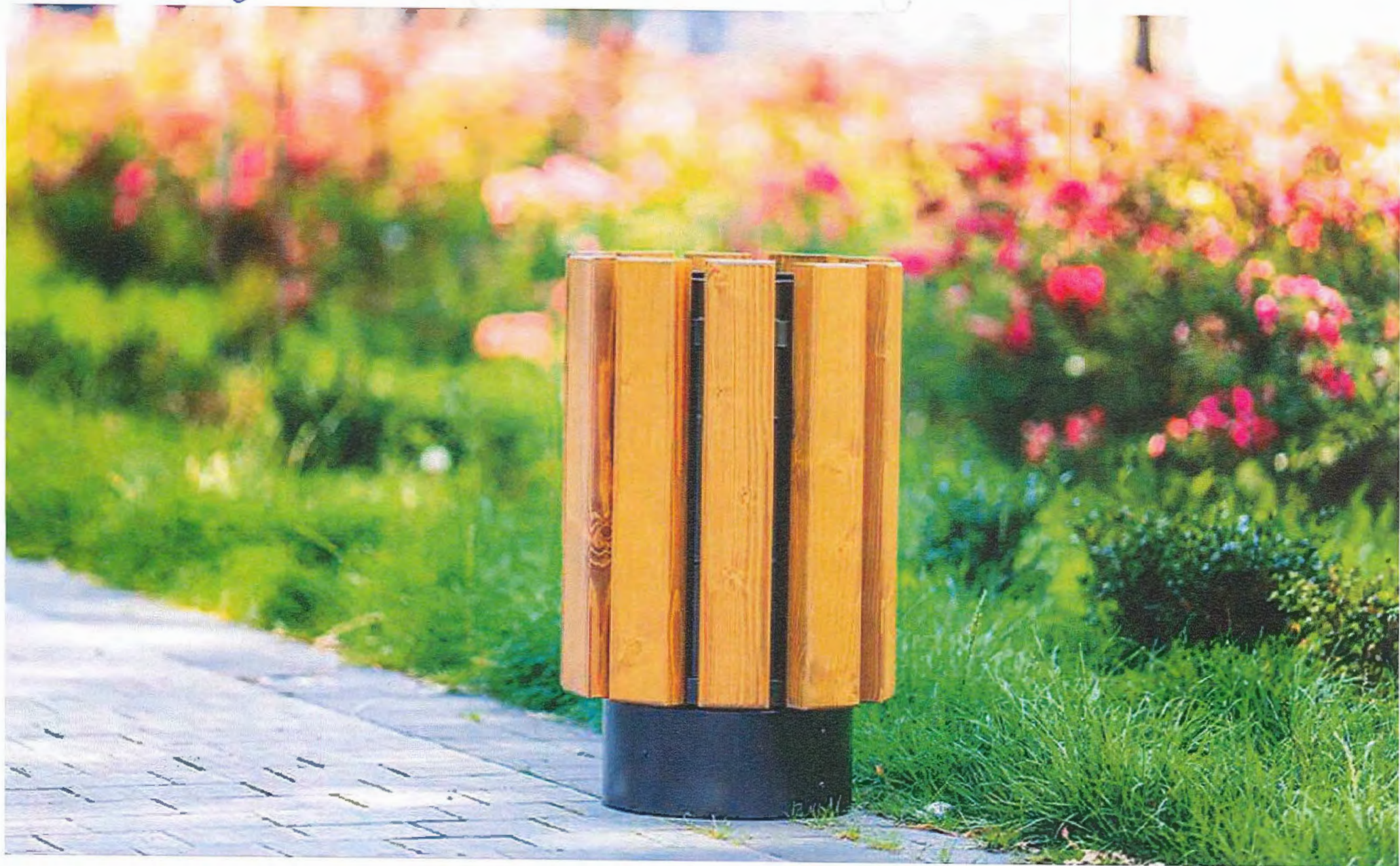
Stelaż: rura 42,4 x 2,5 mm,

Malowane podkładem cynkowym i farbą proszkową

Σταθμός nr 3D



Latgale nr 3E



Załącznik 4



KLATKA DO TRENINGU DLA DOROSLYCH

X

SKU

EC2.3.3T-Rex

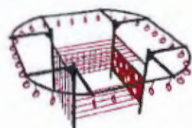
CENA

63,000.00 zł

ILOŚĆ

1

KWOTA

63,000.00 zł

KLATKA DO TRENINGU OCR DLA DZIECI

X

SKU

KC-T

CENA

29,999.00 zł

ILOŚĆ

1

KWOTA

29,999.00 zł

CHWYT KONTAKT T..

X

SKU

T1UG

CENA

90.00 zł

ILOŚĆ

2

KWOTA

180.00 zł

KULE I ŚPODKI

X

SKU

SETHBI-887578

CENA

937.00 zł

ILOŚĆ

1

KWOTA

937.00 zł

BANAN

X

SKU

B-UG

CENA

109.00 zł

ILOŚĆ

2

KWOTA

218.00 zł

ZESTAW CHWYTÓW *STOZKI WAZONIKI*

SKU	SETJUMANJI-887561-1	×
CENA	411.00 zł	
ILOŚĆ	2	
KWOTA	822.00 zł	



DRAŻEK 78 CM

SKU	D78	×
CENA	130.00 zł	
ILOŚĆ	1	
KWOTA	130.00 zł	



DRAŻEK 120 CM

SKU	D120	×
CENA	160.00 zł	
ILOŚĆ	1	
KWOTA	160.00 zł	

ZESTAW CHWYTÓW *SZNUROWY CH*

SKU	SET-BA-2	×
CENA	549.00 zł	
ILOŚĆ	1	
KWOTA	549.00 zł	

CHWYT *KSZTAKT L*

SKU	L1.0_1K-887439	×
CENA	109.00 zł	
ILOŚĆ	2	
KWOTA	218.00 zł	



GRANAT -

X

SKU

D3_0-1

CENA

109.00 zł

ILOŚĆ

2

KWOTA

218.00 zł



CHWYT V METALOWY

X

SKU

ZVx5

CENA

129.00 zł

ILOŚĆ

2

KWOTA

258.00 zł

Uchwyt
Kod kuponu

UFO/DYSK NINJA x 2

360,00 zł

Twój koszyk: tu spełniają się marzenia!

97.049,00 zł

Kwota

109,00 zł

Wysyłka

3,000,00 zł

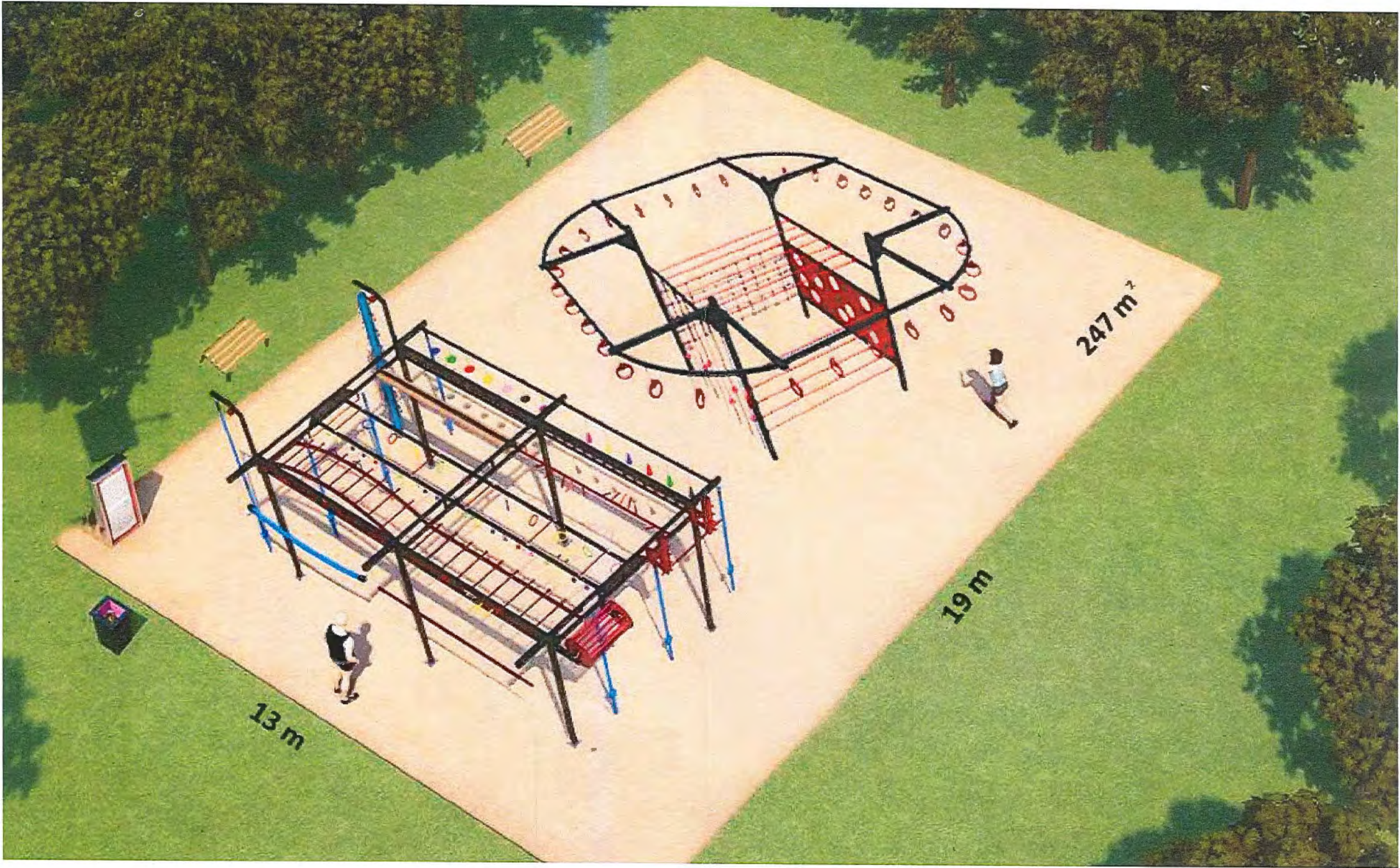
Odbiór osobisty 0 zł

Metody wysyłki zostaną zaktualizowane podczas składania zamówienia.

Łącznie

99,689,00 zł

Zařízení 5



Złocieniec, 21 października 2024r.

Marlena Bielak

Urząd Miejski w Złocińcu
wpłynęło dnia

21. 10. 2024

Podpis

L. Dz. 11333

BSZ

Komisja ds. Budżetu
Obywatelskiego

PROŚBA O ZMIANY W PROJEKCIE W RAMACH BUDŻETU OBYWATLESKIEGO

- Zwracam się z prośbą o zmiany w projekcie w ramach budżetu obywatelskiego takie jak:
- zmiana opisu urządzenia dla dzieci i wizualizacji urządzenia (załącznik 3B),
 - zmiany w kosztorysie,
 - zmiana wizualizacji (załącznik nr 5),

Prośba o dokonanie takich zmian spowodowana jest tym, iż zaraz po złożeniu projektu na rynku pojawiła się nowa konstrukcja klatki OCR dla dzieci. Nowa klatka jest droższa ale uważam, że jest dużo bardziej urozmaicona dla dzieci i warto jest dla niej zrezygnować z ławek, śmietnika i dodatkowych chwytów. Dzieci będą z niej bardziej zadowolone i będą mogły poczuć się jak Mali Ninja. Konstrukcja jest odwzorowaniem dużej klatki do treningów tylko w mniejszej wersji przystosowanej dla dzieci. Zmiana musi zajść w kosztorysie, ponieważ trzeba z niego usunąć takie pozycje jak ławki, śmietnik, dodatkowe chwytów (załącznik nr 1). Wszystkie kwoty w poprzednim kosztorysie były podane z dużym zapasem, stąd jest możliwość wprowadzenia zmian.

Zmiana opisu projektu konstrukcji dla dzieci:

Druga konstrukcja dedykowana ma być dla dzieci. Wszystkie elementy mają być dość łatwe dla maluchów aby mogły rozpocząć swoją przygodę z torem Ninja. Konstrukcja ta ma być odwzorowaniem dużej konstrukcji tylko w mniejszej wersji przystosowanej dla dzieci. Konstrukcja powinna posiadać: ścieżkę ringów, zawieszoną drabinę, tory z urozmaiconymi chwytami, rurę „fireman”, drewniana deska z kwadratowymi otworami i półkulami wspinaczkowymi. Klatka dla dzieci musi być wykonana z certyfikatem na place zabaw EN 1176:2015, która może być montowana w dowolnym placu zabawa w miejscach publicznych, szkołach, przedszkolach, osiedlowych placach zabaw (przykładowa wizualizacja konstrukcji załączniku nr 2).

Załączam również nową wizualizację projektu (załącznik nr 3) oraz pierwotną wycenę wykonania fundamentów i bezpiecznej nawierzchni (załącznik nr 4).

Proszę o pozytywne rozpatrzenie mojej prośby.

Z poważaniem,

- załącznik nr 1 - nowy kosztorys
- załącznik nr 2 - wizualizacja konstrukcji dla dzieci
- załącznik nr 3 - wizualizacja nowego Ninja OCR Park Złocieniec
- załącznik nr 4 - pierwotna wycena pkt 6 z kosztorysu

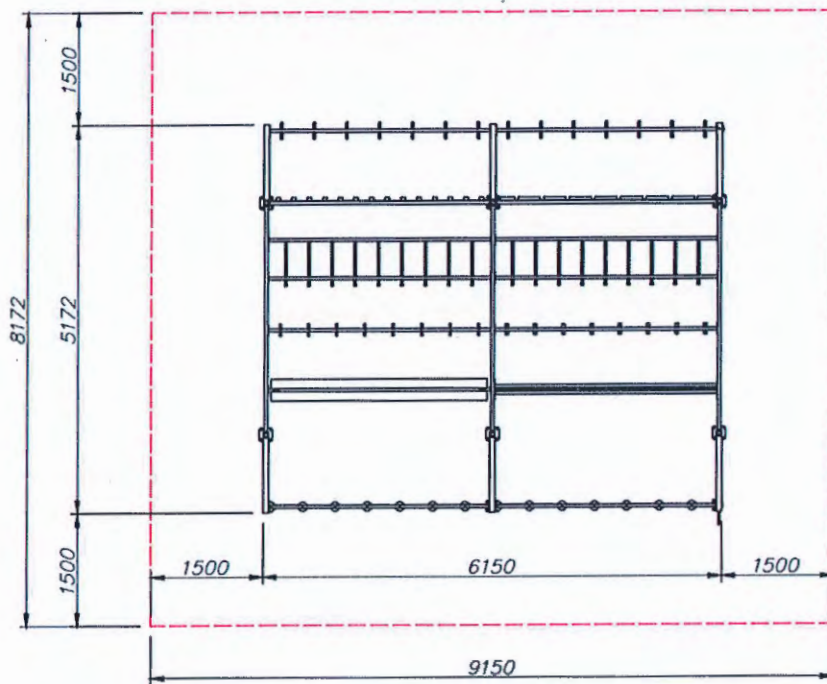
Bielak

Załącznik nr 1

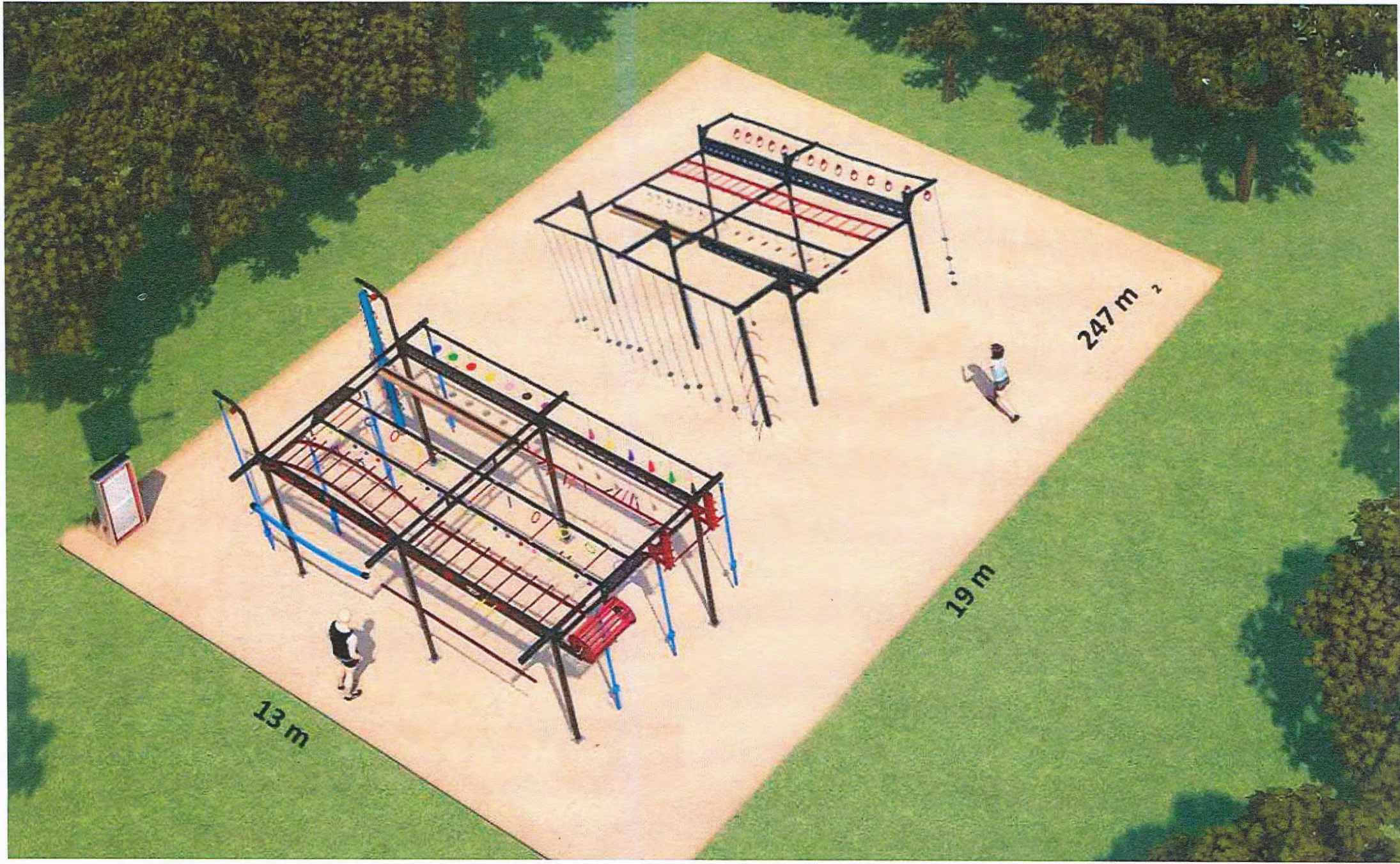
Lp.	Rodzaj kosztów (np. zakup materiałów, zakup usług z uszczegółowieniem pozycji kosztorysowych) z podziałem na zadania i działania	Koszt całkowity brutto w zł	Sposób kalkulacji (opis wyliczenia z podaniem szacowanych ilości materiałów/usług i cen jednostkowych brutto)
1	2	3	4
1	Konstrukcja treningowa, klatka do treningu OCR – dla młodzieży i dorosłych	69.300zł	Do przedstawionych cen producentów doliczono możliwy 10% wzrost cen.
2	Konstrukcja treningowa, klatka do treningu OCR – dla dzieci	53.000zł	Do przedstawionych cen producentów doliczono możliwy 10% wzrost cen.
3	Dostawa	2.200zł	Do przedstawionych cen producentów doliczono możliwy 10% wzrost cen.
4	Montaż	8.800zł	Do przedstawionych cen producentów doliczono możliwy 10% wzrost cen.
5	Tablica informacyjna	2.000zł	Do przedstawionych cen producentów doliczono możliwy 10% wzrost cen.
6	Wykonanie, fundamentów, bezpiecznej nawierzchni.	42.200zł	- 12 x fundament ze zbrojeniem, - zakup obrzeża, - wykonanie obrzeża 64m, - wykop gruntu o pow. 247m2 i głębokości 0,4m, - wywóz ziemi, - zakup geowłókniny i jej położenie, - wykop fundamentu pod tablicę informacyjną bez zbrojenia, - 100m3 piasku płukanego, - robocizna, Do przedstawionego kosztorysu doliczono możliwy wzrost cena oraz podatek VAT. (załącznik nr 4)
7	Dokumentacja projektowa wraz z projektantem.	2.500zł	Kwota oszacowana na podstawie innych budżetów obywatelskich i zaczerpniętych informacji z gminy.
x	Razem koszt całkowity brutto w zł (zgodny z pkt.4.1)	180.000zł	x



STREFA BEZPIECZNA



szatarnik nr 3



13 m

19 m

247 m²

Załącznik nr 4

Witam,

W odpowiedzi na Pana zapytanie cenowe moja oferta na wykonanie placu wynosi 22 963,85 zł netto oraz obrzeża w cenie 39,68 zł netto / mb.

Pozdrawiam
J. Błażejewicz
MARGIP ZŁOCIENIEC

W dniu 2024-09-19 10:48:19 użytkownik [REDAKTED] napisał:

W dniu 2024-09-15 09:49:08 użytkownik [REDAKTED] napisał:

Witam,

Zgodnie z piątkową rozmową w załącznikach przesyłam projekt pod fundamenty i strefę bezpieczną pod klatki OCR. Potrzebny będzie wykop 13m x 19m czyli 247m² na głębokość 0,4m. 10szt. fundamentów ze zbrojeniem (zgodnie załączonym rysunkiem). 1szt. Fundament betonowy gł. 0,7m bez zbrojenia pod regulamin korzystania z klatek OCR. Piasek płukany 100m³ do średnicy 2mm (taki jak pod plac zabaw) Dodatkowo proszę o osobną wycenę obrzeży krawężnikowych 64mb - ich zakup i osadzenie.

Proszę o możliwie jak najszybszą wycenę.

Pozdrawiam,
[REDAKTED]